

低線量CT肺がんドックのご案内



肺がんは
がん死亡の
第一位！



胸部X線写真で大丈夫？ CT肺がんドックを受けましょう！

- 胸部X線写真では薄い濃度を示す早期腺がんの検出は困難です
 - 胸部X線写真では進行肺がんも検出できない場合があります
- ！** 肺がんがないことを確実に確認するにはCTが必要（裏面参照）

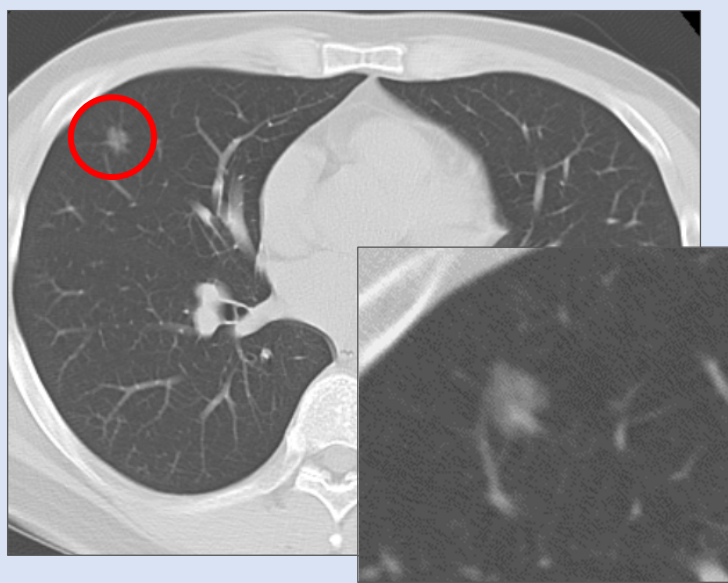
以下の方にはとくにCT肺がんドックをお勧めします！

- タバコを吸われる方、もしくは長年にわたりタバコを吸ったことのある方
- 咳や痰が続く方
- 受動喫煙の機会がある方、もしくはあった方
- 肺がんにかかった血縁者がおられる方

検査費用：15000円（税込み） 検査所要時間：15分程度

予約制となっていますので、電話（082-923-1117）でのご予約、または当院受付でのご予約をお願いいたします。

胸部X線写真では淡い濃度を示す早期腺がんの検出は困難です



30代男性、胆石の検査の際に肺のCTも希望され、肺のCTを撮影したところ、早期の肺がん（腺がん）が発見されました（右図）。このような淡い濃度を示す早期腺がんの検出は胸部X線写真ではまず不可能です。

胸部X線写真では進行肺がんも検出できない場合があります



80代男性、3ヶ月前のドックでは異常なしと判定されたが、咳が続くため当院受診。CTで左上葉気管支を締め付けるように発育する進行肺がん（扁平上皮がん）が発見されました（右図）。このような太い気管支を侵す肺がんは胸部X線写真では見つけにくく、手遅れになる場合も少なくありません。